



Kurzexposé

Oranienstraße 106

10969 Berlin

Büroflächen im Dachgeschoss



Kurzexposé Oranienstraße 106, 10969 Berlin

Standort

- Bezirk Kreuzberg
- Nachbarschaft zur Bundesdruckerei
- 10 Fußminuten zum Checkpoint-Charlie
- U-Bahn: U6 Kochstraße
U8 Moritzplatz
U2 Spittelmarkt
- Bus: M29, 248



Kurzexposé

Oranienstraße 106, 10969 Berlin

- Fläche ca. 660 m²
- außergewöhnliche Büroflächen
- Kategorie 6 Datensteckdose pro Arbeitsplatz
- Teppichboden
- Aufzug bis ins 5. OG



Vermietung der Fläche ohne Einrichtung

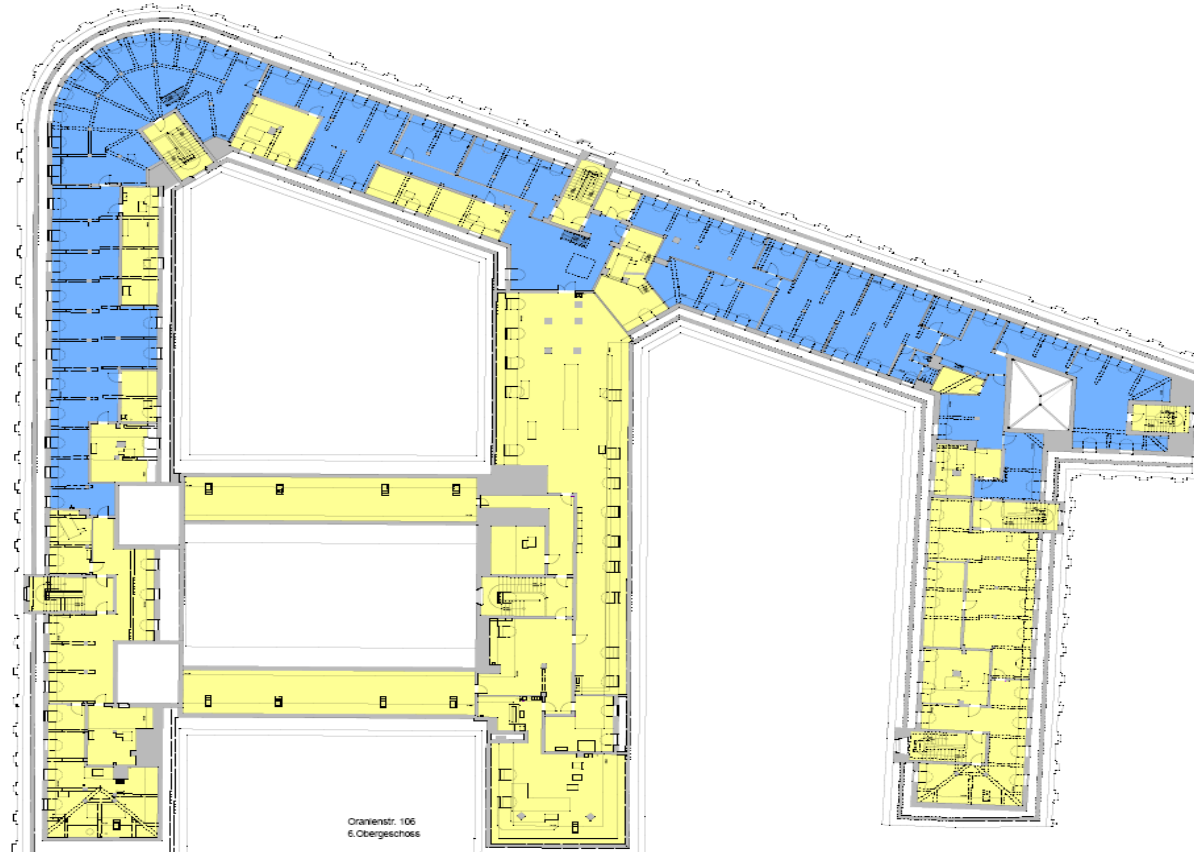
Kurzexposé

Oranienstraße 106, 10969 Berlin



Vermietung der Fläche ohne Einrichtung

Kurzexposé Oranienstraße 106, 10969 Berlin



Kurzexposé

Oranienstraße 106, 10969 Berlin



Weitere Informationen erhalten Sie gerne über:

BIM Berliner Immobilienmanagement GmbH

Herrn Tino Scheibel

Keibelstraße 36

10178 Berlin

Telefon: +49-30-90166 1444

Fax: +49-30-90166 1415

E-Mail: tino.scheibel@bim-berlin.de